

# Demographie und soziale Sicherung: Was war, was ist, was kommt?

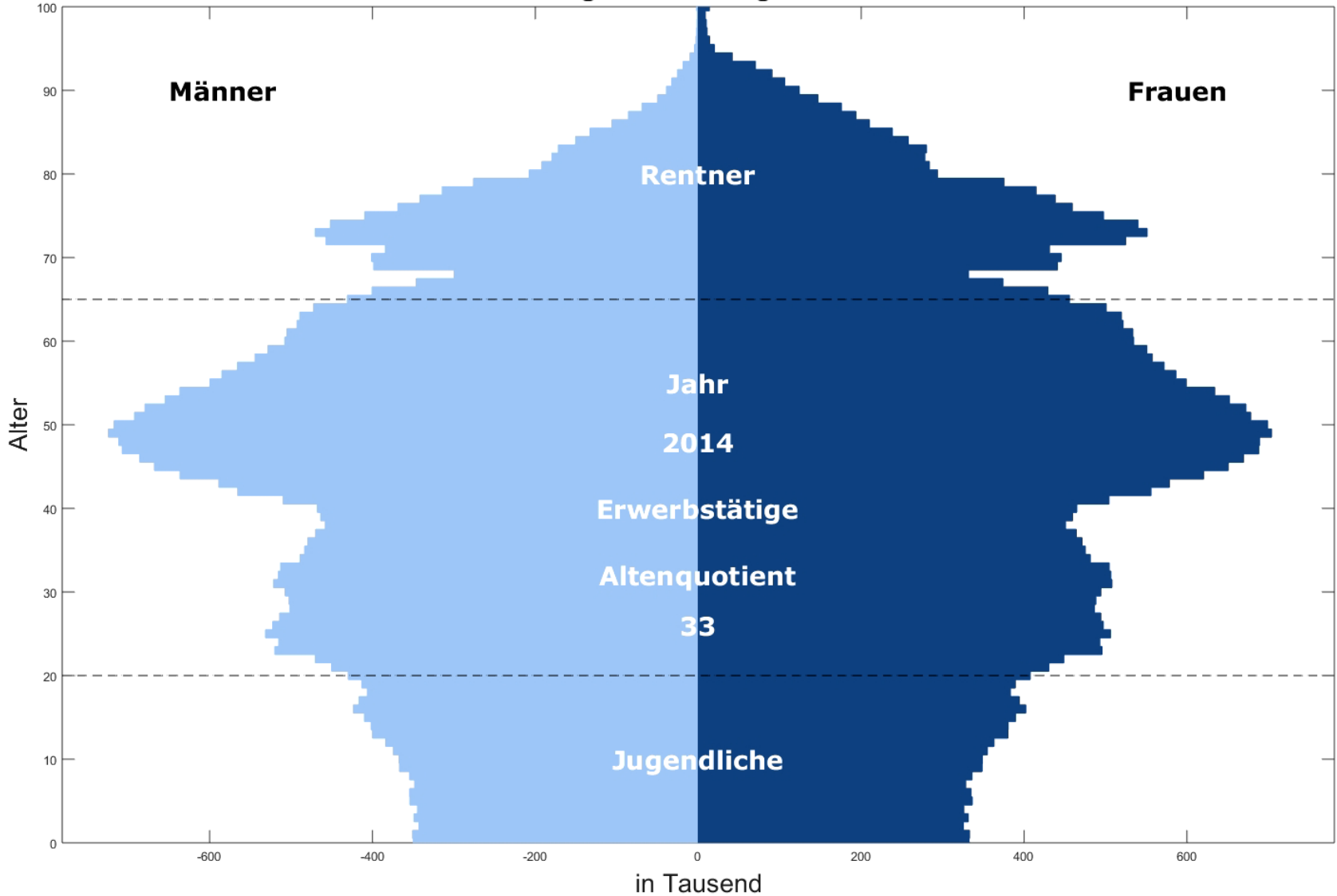
**Prof. Dr. Bernd Raffelhüschen**  
Albert-Ludwigs-Universität Freiburg  
Universität Bergen, Norwegen

Vortrag im Rahmen der Informationsveranstaltung des Bundesverbands  
Schwimmbad & Wellness e.V. am 20. Oktober 2016 in Berlin

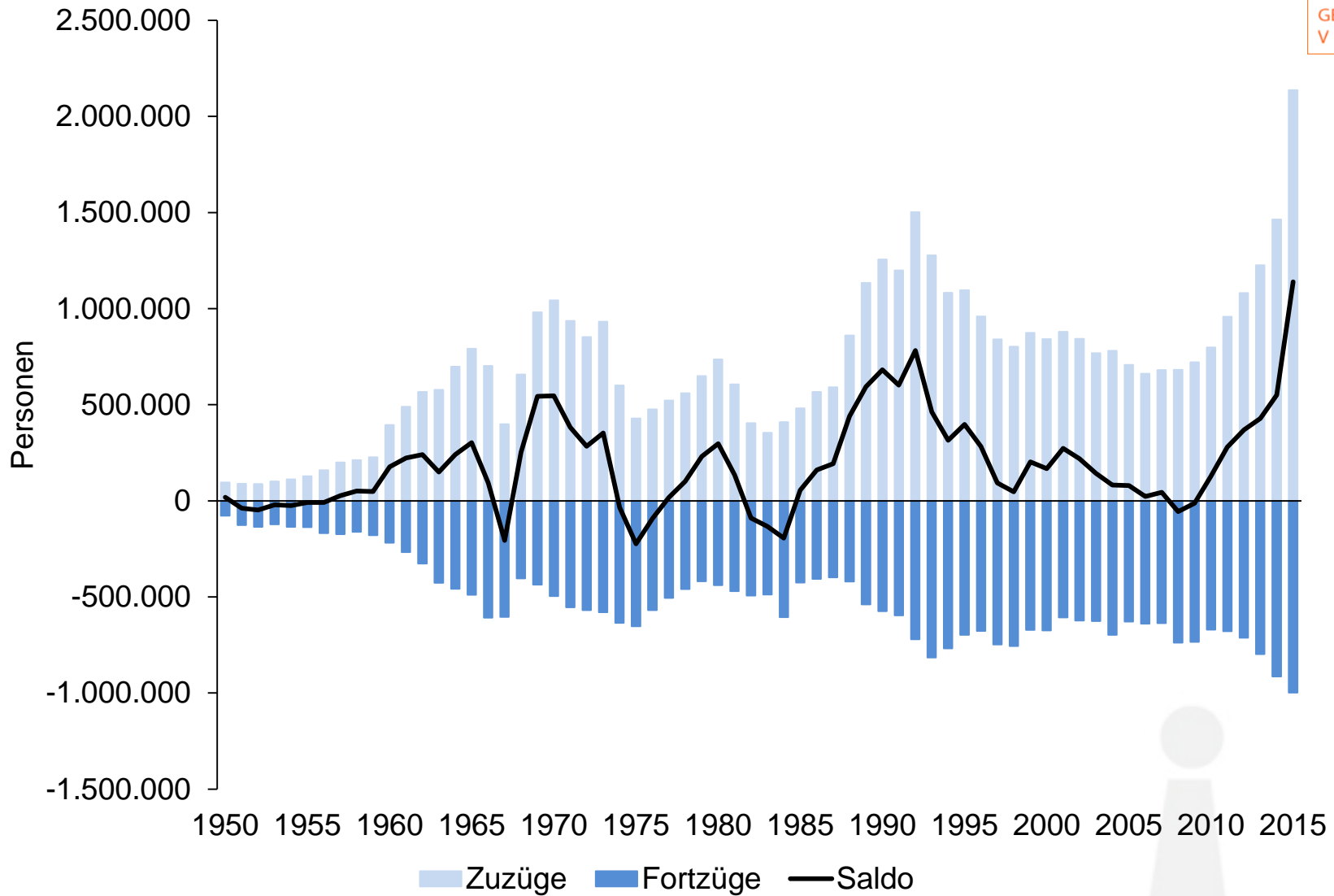




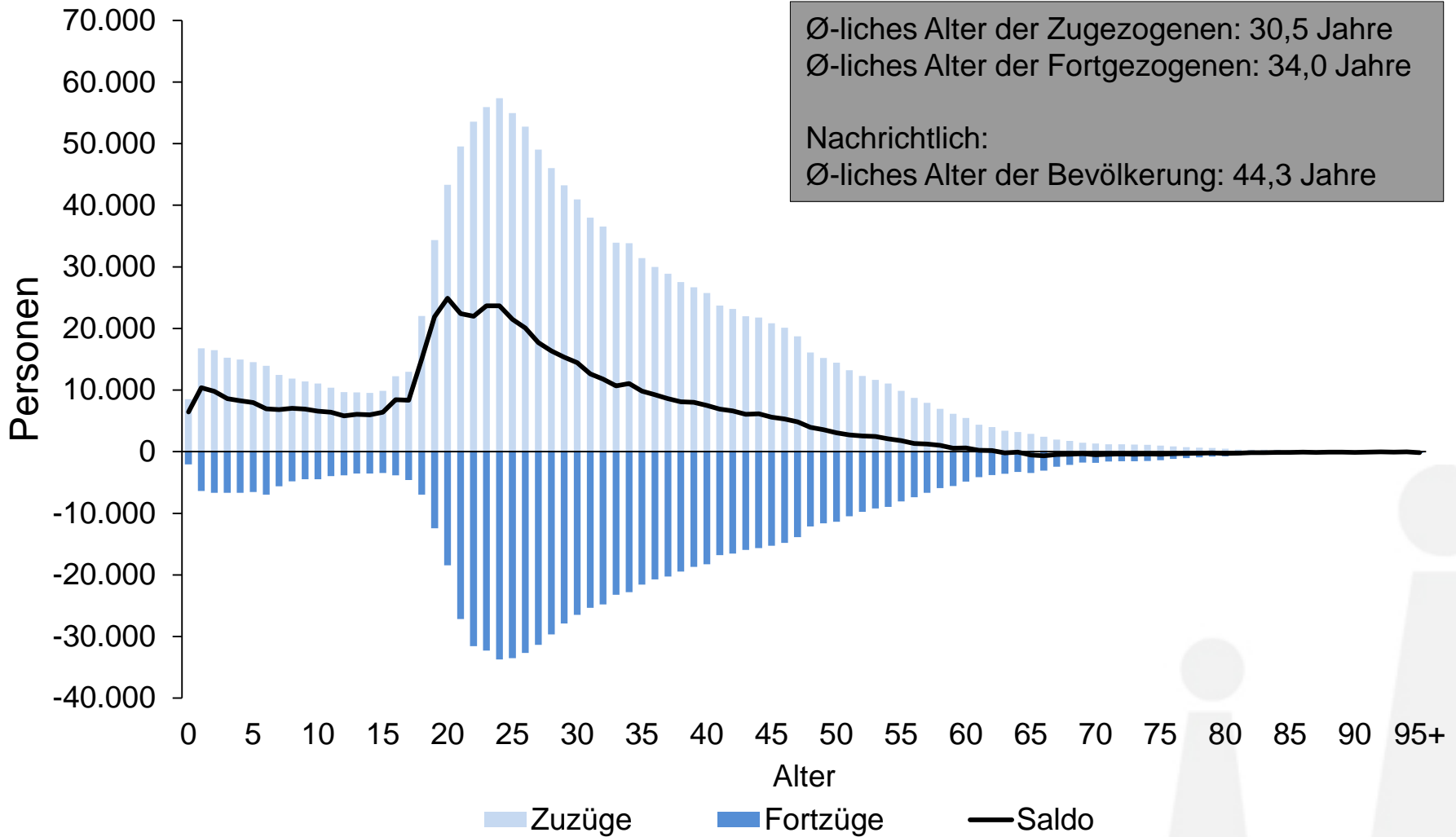
# Bevölkerungsentwicklung: 2014 bis 2080



# Entwicklung des Wanderungssaldos von 1950 bis 2015



# Altersstruktur der Zuwanderung

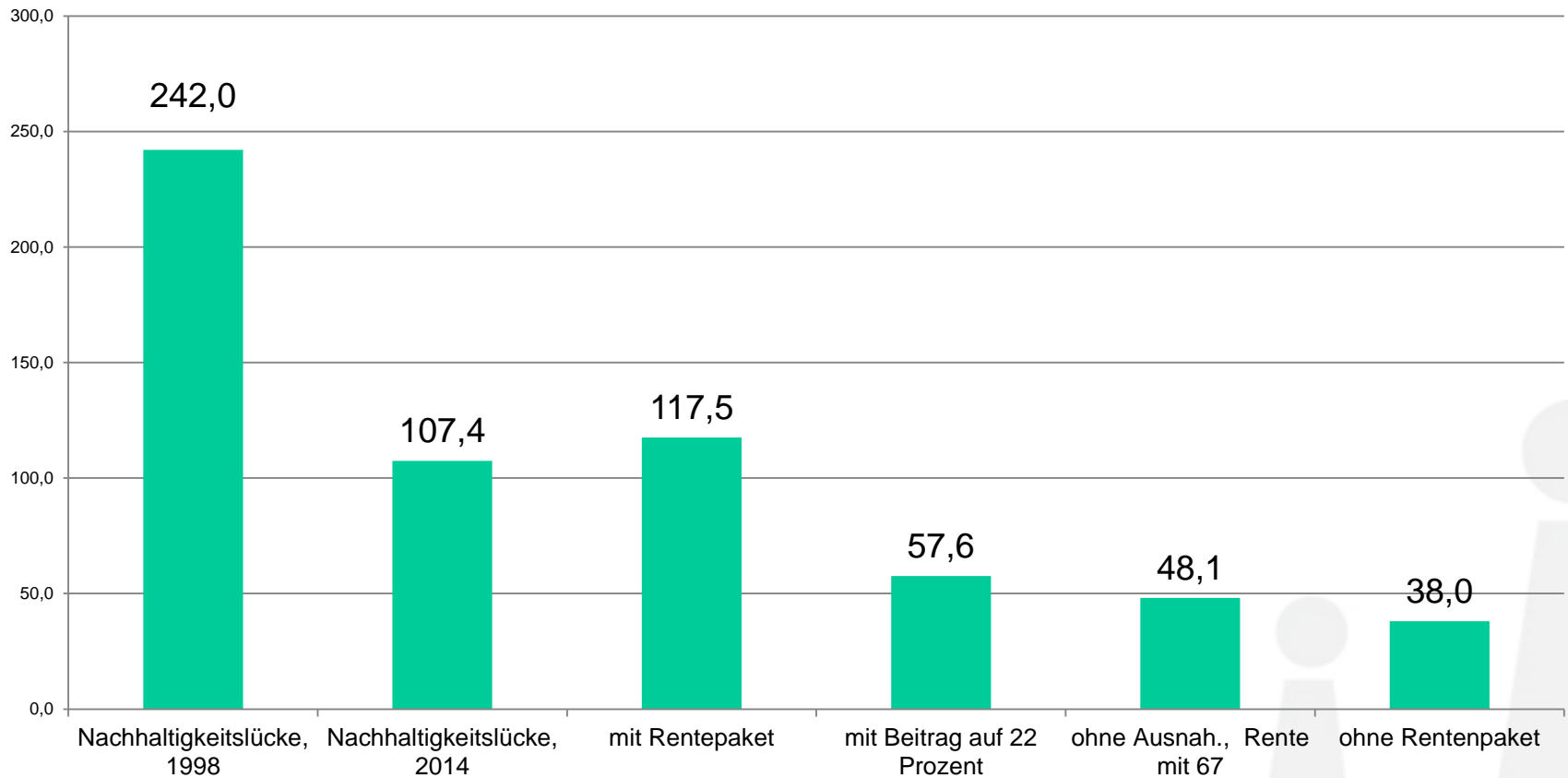


# Gliederung

- 1 Baustelle I:** Die Rente – war sicher, jetzt weniger!
- 2 Baustelle II:** Die Gesundheit - nichts bewegt sich ...
- 3 Baustelle III:** Die Pflegeversicherung - alles läuft schief

# Nachhaltigkeitslücke der GRV, 1998-2014

Prozent von BIP;  $r=0,03$ ;  $g=0,015$



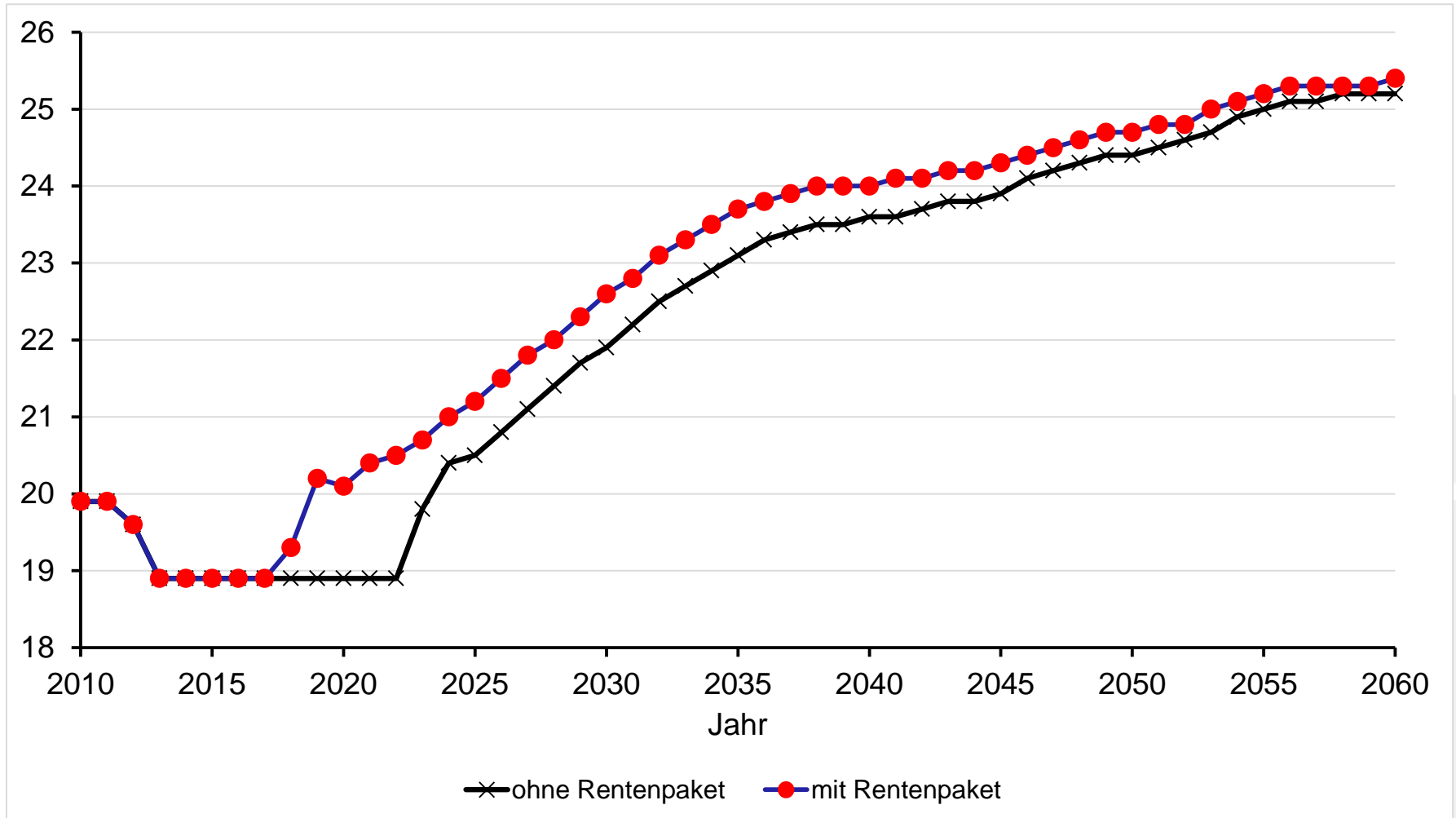
**Und jetzt kommt´s drauf an,  
was Sie glauben:**

**Kommt es so .....**



# Beitragsentwicklung der ges. Rentenversicherung

Basisjahr 2012/13,  $r=3\%$   $g=1,5\%$



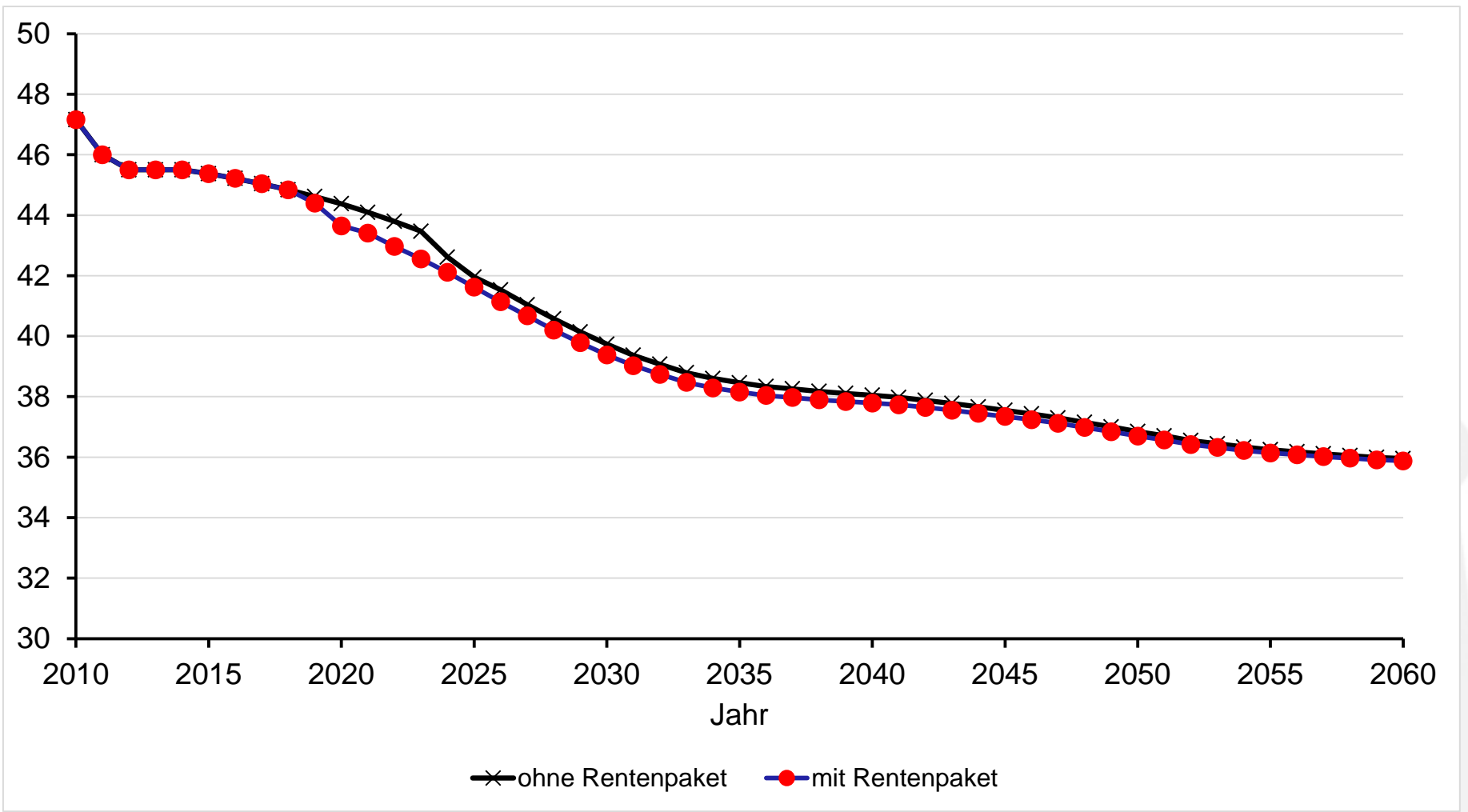


..... oder eher so:



# Entwicklung des Bruttorentenniveaus der GRV

Basisjahr 2012/13,  $r=3\%$   $g=1,5\%$



**Und dann haben Sie ein Problem,  
das nicht Altersarmut heißt, sondern  
Sicherung des Lebensstandards**



**Zumal die Bruttorente in Zukunft  
deutlich stärker versteuert wird!**



**Und was kann man jetzt machen?**

**Länger arbeiten?**

**Ja was denn sonst!**



## Mehr sparen?

Um ein Nettorentenniveau von 70 Prozent zu halten, muß man etwa 5-7 Prozent des Bruttoeinkommens sparen.



# Auch im Niedrigzinsumfeld?



**Wenn ich das Ausmaß der zu ersetzenden Altersvorsorge kenne, wie genau organisiere ich dann die private Altersvorsorge?**

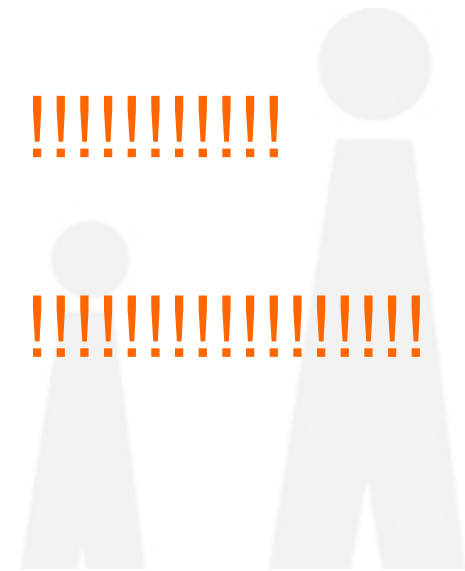
**Kennt die Wissenschaft auch hier ein paar Faustformeln?**





# Ein paar Faustformeln zur privaten Altersvorsorge:

1. Lege nicht alle Eier in einen Korb !
2. Lege nicht alle Eier in einen Korb !!!!!
3. Lege nicht alle Eier in einen Korb !!!!!!!!!!!!!!!
4. Lege nicht alle Eier in einen Korb !!!!!!!!!!!!!!!!!!!!!!!



**Was wir also gesichert wissen:**

**Ersetzende Altersvorsorge ist immer ein altersspezifisches Mix von Aktien, Immobilien und (Staats-?)Anleihen.**



# Gliederung

- 1 **Baustelle I:** Die Rente – war sicher, jetzt weniger!
- 2 **Baustelle II:** Die Gesundheit - nichts bewegt sich ...
- 3 **Baustelle III:** Die Pflegeversicherung - alles läuft schief

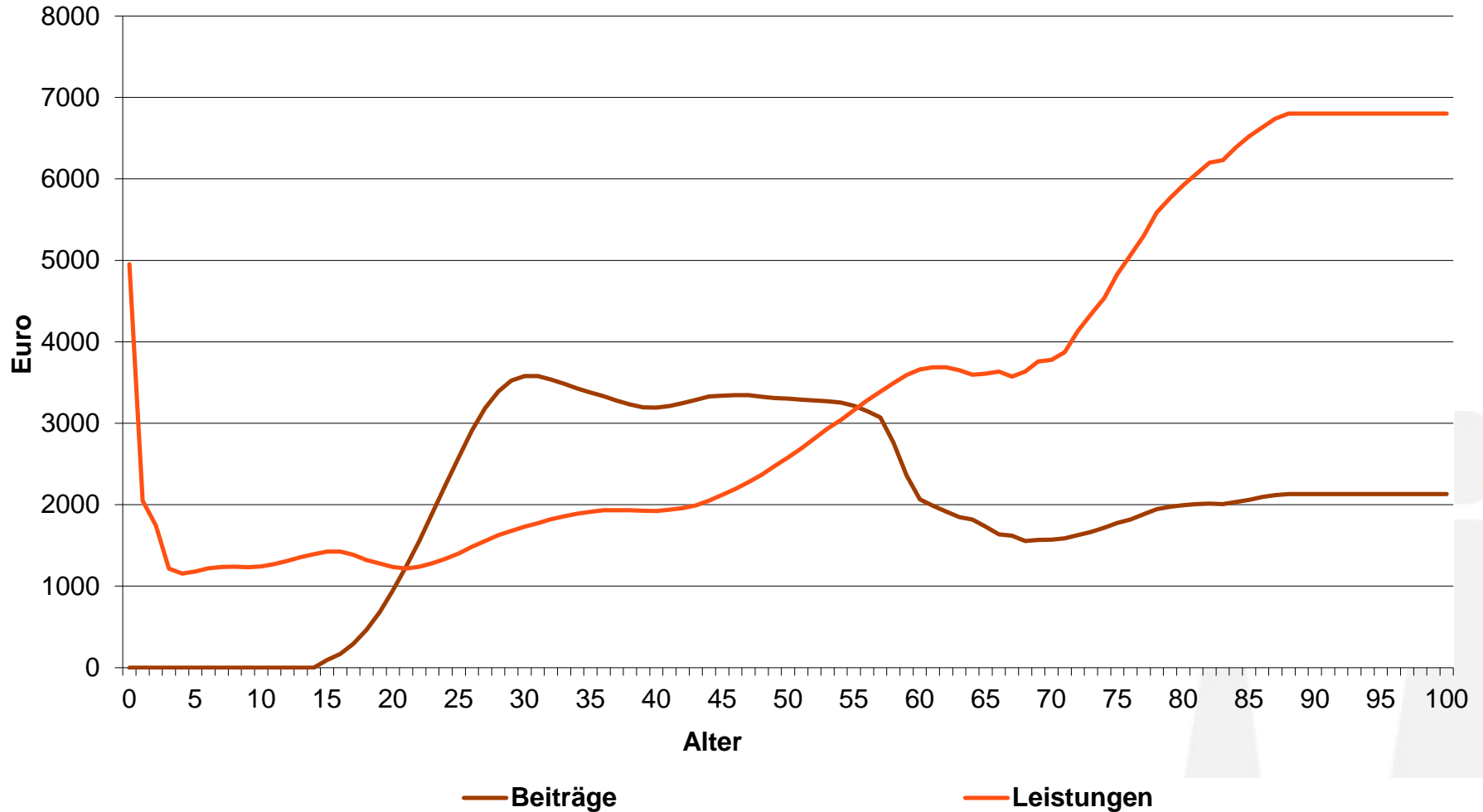


**Merke:**  
**Alles für alle geht nicht!**



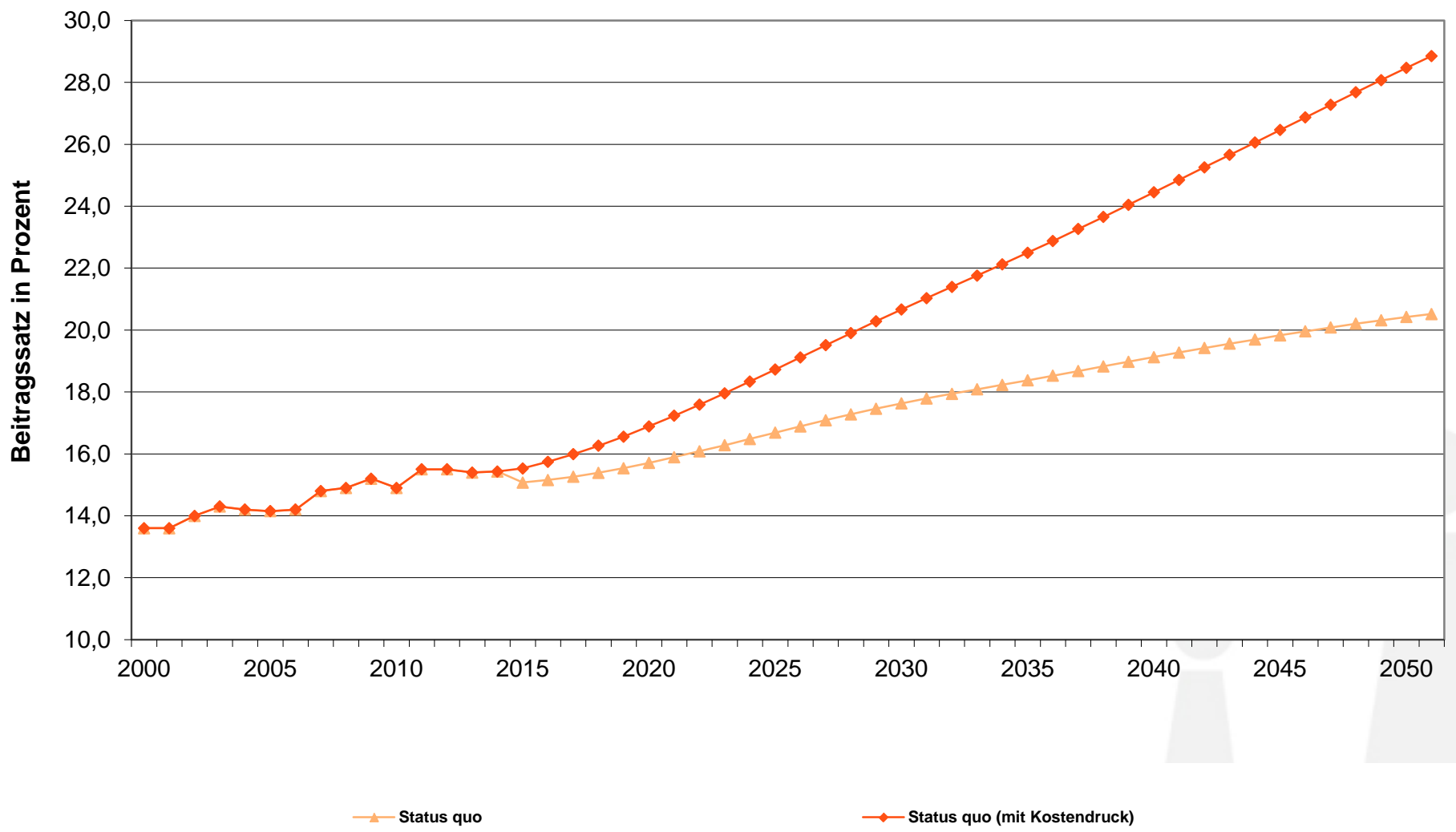
## Altersspezifische Beiträge und Leistungen der GKV

Basisjahr 2014



## Beitragssatzentwicklung der GKV im Status quo

Basisjahr 2014,  $r=3\%$ ,  $g=1,5\%$ , 13. coord. Bevölkerungsvorausberechnung



# Gliederung

- 1 **Baustelle I:** Die Rente – war sicher, jetzt weniger!
- 2 **Baustelle II:** Die Gesundheit - nichts bewegt sich ...
- 3 **Baustelle III:** Die Pflegeversicherung - alles läuft schief



**Zur Pflege:**

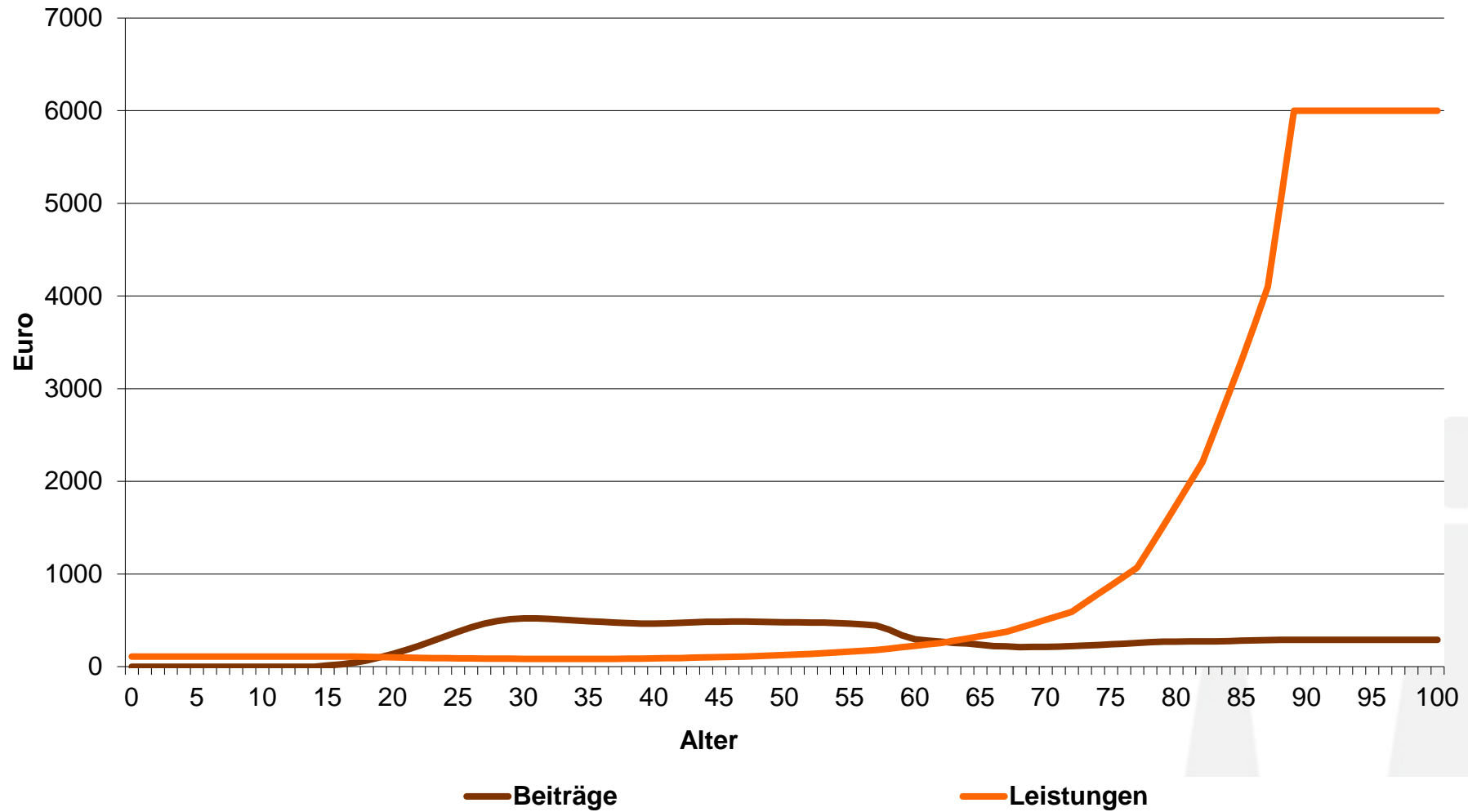
**Schneeballsystem mit begrenzter  
Haltbarkeitsdauer!**





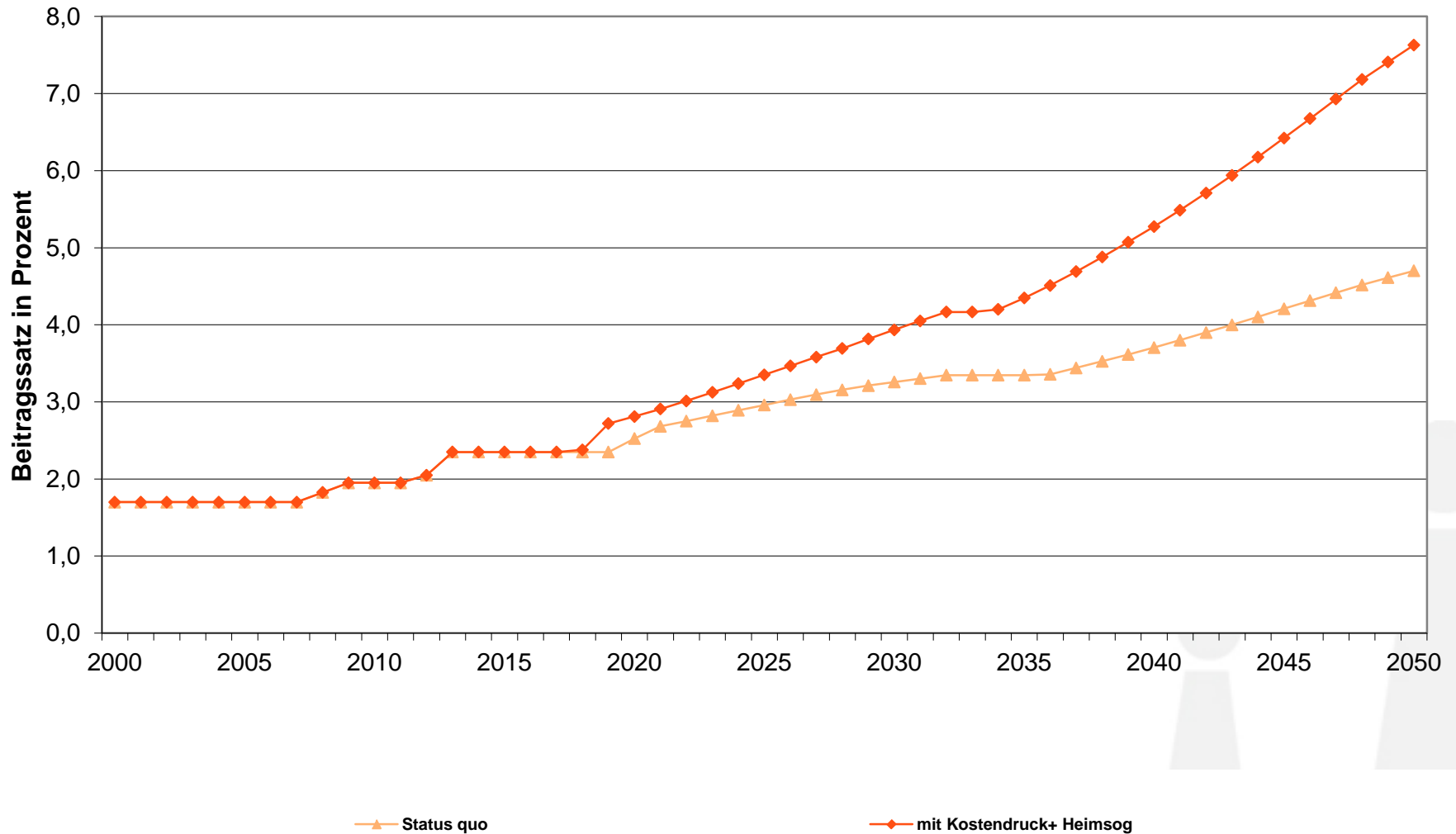
# Altersspezifische Beiträge und Leistungen der SPV

Basisjahr 2014



## Beitragsatzentwicklung der SPV im Status quo

Basisjahr 2014,  $r=3\%$ ,  $g=1,5\%$ , 13. coord. Bevölkerungsvorausberechnung



## *Schritt 1:*

*Entkoppelung der Beitragszahlung von den Löhnen  
und Einführung einer Pflegepauschale!*

**OBS!**



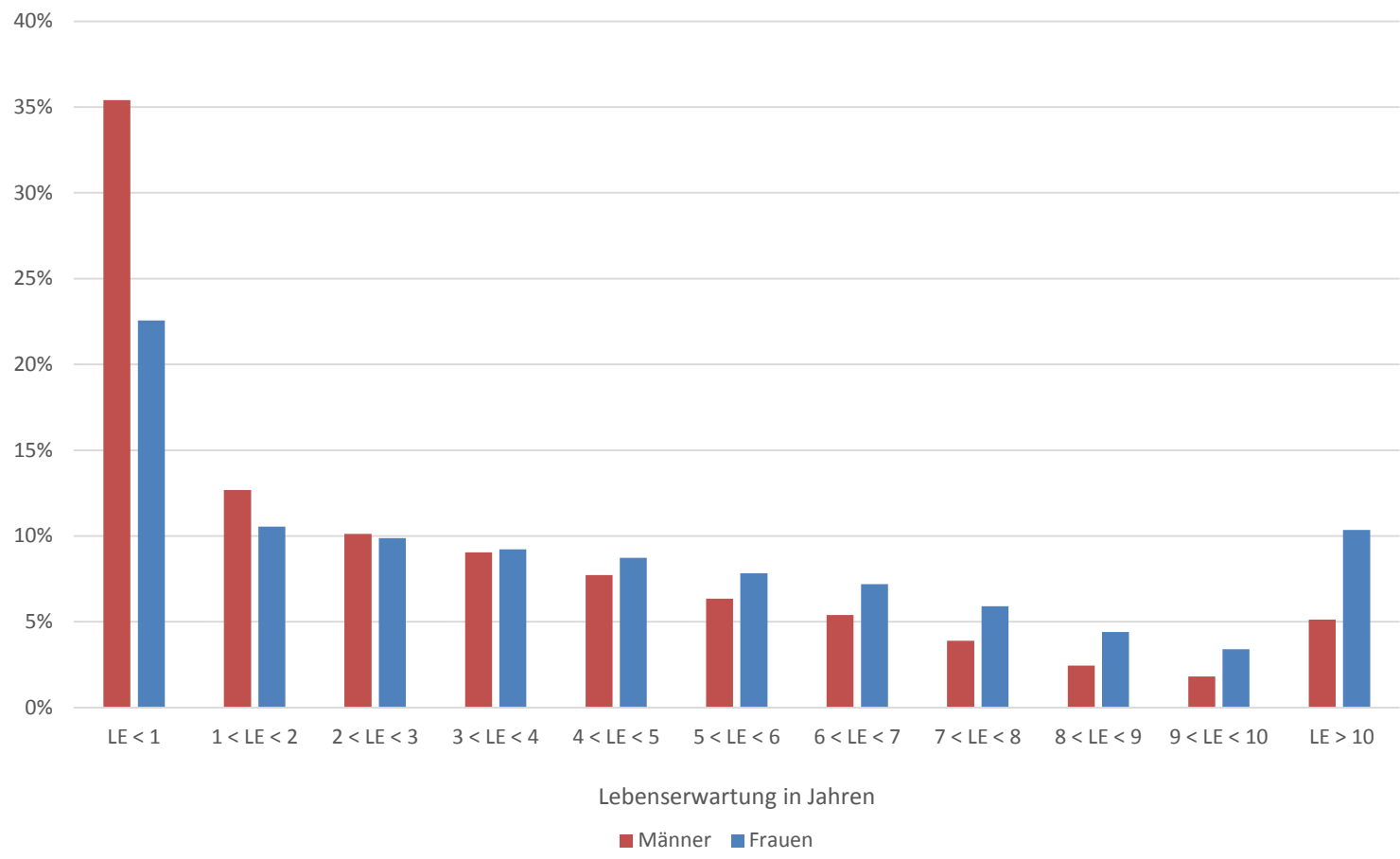
## *Schritt 2:*

*Einführung einer allgemeinen Karenzzeit!*



# Verteilung der Lebenserwartung in der Pflege

## (Monte Carlo Simulation)



Quelle: eigene Berechnungen